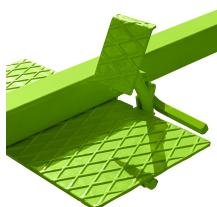
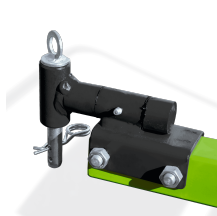




## REMORQUE MOD.7

### VIAME7A

La remorque VITO Mod. 7, conçue pour être utilisée avec les motobineuses VIMEDTD7, est parfaite pour transporter des charges allant jusqu'à 325 kg dans des environnements agricoles et ruraux. Équipée de roues pneumatiques de 410 x 100 mm et de jantes en acier, cette remorque offre une excellente durabilité et robustesse pour une utilisation sur terrain accidenté. Le châssis en acier fournit une structure solide, idéale pour résister à des conditions de travail exigeantes. Avec un frein et une plaque réfléchissante arrière, cette remorque garantit la sécurité du transport, ce qui en fait le choix idéal pour ceux qui recherchent l'efficacité dans le transport de charges agricoles.



#### Spécifications

|                              |              |
|------------------------------|--------------|
| Bande réfléchissante arrière | Oui          |
| Capacité de charge           | 325 Kg       |
| Dimension des roues          | 410 x 100 mm |
| Frein                        | Oui          |
| Hauteur                      | 760 mm       |
| Largueur                     | 1000 mm      |
| Longueur                     | 2430 mm      |
| Matériau des jantes          | Acier        |
| Matériau du châssis          | Acier        |
| Poids avec emballage         | 75 kg        |
| Poids du produit             | 75 kg        |
| Type de roue                 | Pneumatique  |