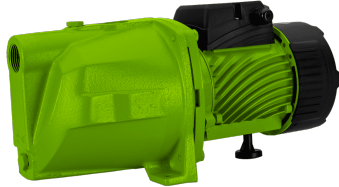




SELBSTANSAUGENDE ELEKTROPUMPE 750 W

VIBAF750A



Diese selbstansaugende Elektropumpe mit 750W ist für die Förderung und Druckerhöhung von sauberem Wasser konzipiert. Sie eignet sich für Haushaltsanwendungen und kleinere Bewässerungssysteme. Das Pumpengehäuse aus Gusseisen sorgt für Stabilität und Langlebigkeit. Dank der Selbstansaugfunktion ist ein einfacher Start auch bei Installation oberhalb des Wasserspiegels möglich. Die Korrosionsschutzbehandlung erhöht die Lebensdauer bei Außeneinsatz.

Hauptmerkmale

- > Geeignet für sauberes Wasser
- > Selbstansaugende Funktion
- > Ideal für Garten und Haushalt
- > Robuste Gusseisenkonstruktion
- > Zuverlässiger Betrieb



Spezifikationen

Abmessungen	180 x 410 x 200 mm
Gewicht mit Karton	12 kg
Produktgewicht	11 kg
Dichtheit	IP54
Druck	4 bar
Korrosionsschutzbehandlung	Ja
max.	40 m
max. der Partikel	0,2 mm
Max. Eintauchtiefe	9 m
Maximale Flüssigkeitstemperatur	35° C
Maximaler Durchfluss	3000 L/h
Schalleistungspegel (LWA)	70 dB
Kastenmaße	450 x 210 x 235 mm
Körper	Gusseisen
Ligação de entrada - roscada	1"
Ligação de saída - roscada	1"
Nennleistung	750 W
Versorgungsspannung	230 V 50 Hz