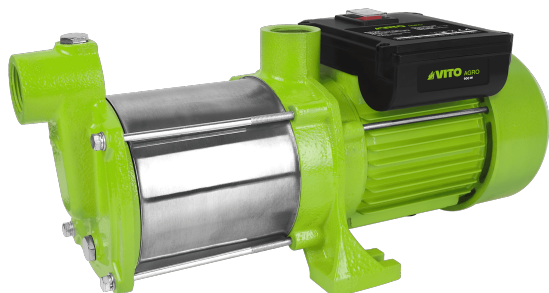




## ELECTROBOMBA CENTRIFUGA MULTICELULAR 900W VIBCM900



La electrobomba centrífuga multicelular de 900W está diseñada para aplicaciones que requieren presión estable, como riego, presurización doméstica y trasvase de agua limpia. Su cuerpo en acero inoxidable y hierro fundido, con tratamiento anticorrosión, garantiza durabilidad y funcionamiento fiable. Incorpora 3 impulsores para un rendimiento equilibrado y eficiente.

### Características principales

- > Apta para aguas limpias
- > Presión constante
- > Construcción resistente
- > Uso doméstico y agrícola
- > Funcionamiento continuo



### Especificaciones

Caudal máximo	<b>5400 L/h</b>
Diámetro máximo de las partículas	<b>1,0 mm</b>
Elevación máxima	<b>36 m</b>
Estanqueidad	<b>IPX4</b>
Nivel de potencia acústica (LWA)	<b>86 dB</b>
Succión máxima	<b>8 m</b>
Temperatura máxima del agua	<b>35° C</b>
Cuerpo	<b>Acero inoxidable y Hierro fundido</b>
Dimensiones	<b>175 x 410 x 185 mm</b>
Peso con embalaje	<b>14 kg</b>
Peso del producto	<b>13 kg</b>
Dimensiones del embalaje	<b>449 x 220 x 270 mm</b>
Entrada - roscada	<b>1"</b>
Salida - roscada	<b>1"</b>
Potencia nominal	<b>900 W</b>
Tensión de alimentación	<b>230 V 50 Hz</b>