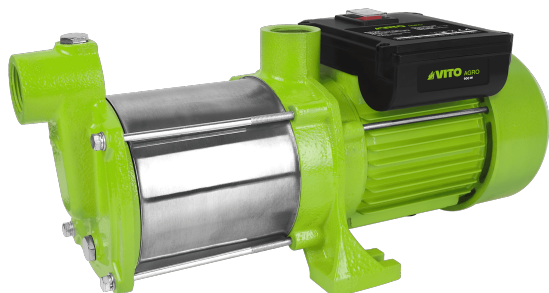




POMPE CENTRIFUGE MULTICELLULAIRE 900W VIBCM900



L'électropompe centrifuge multicellulaire 900W est destinée aux applications nécessitant une pression régulière, telles que l'arrosage, la pressurisation domestique et le transfert d'eau propre. Son corps en acier inoxydable et fonte, avec traitement anticorrosion, garantit robustesse et fiabilité. Elle est équipée de 3 impulseurs pour un rendement stable.

Caractéristiques principales

- > Adaptée aux eaux propres
- > Pression stable
- > Construction durable
- > Utilisation domestique et agricole
- > Fonctionnement fiable



Spécifications

Corps	Acier inoxydable et en Fonte
Débit maximum	5400 L/h
Étanchéité	IPX4
Hauteur manométrique max.	36 m
Niveau de puissance acoustique (LWA)	86 dB
Profondeur d'immersion max.	8 m
Taille maximale des particules	1,0 mm
Température maximale de l'eau	35° C
Dimensions	175 x 410 x 185 mm
Poids avec emballage	14 kg
Poids du produit	13 kg
Dimensions de l'emballage	449 x 220 x 270 mm
Puissance absorbée	900 W
Tension de charge	230 V 50 Hz
Raccordement de sortie - fileté	1"
Raccordement d'entrée - fileté	1"