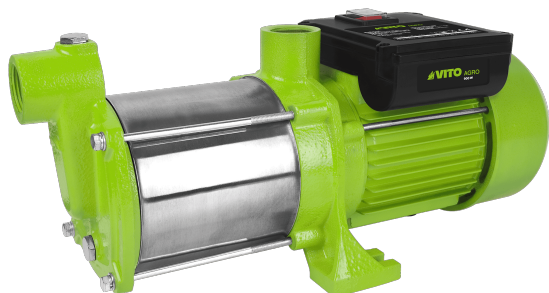




## ELETROBOMBA CENTRÍFUGA MULTICELULAR 900 W VIBCM900



Eletrobomba Centrífuga com 900W de potência, tem uma voltagem de 230V AC 50 Hz, com um caudal máximo de 5400L/h, a temperatura máxima da água é de 35°C, com uma entrada e saída de 1", tem uma estanquidade de IPX4.

### Características principais

- > Eletrobomba centrífuga multicelular 900 W.
- > Corpo em inox e ferro fundido.
- > Excelente potência e performance- caudal, sucção e elevação das águas até 36 m.



### Especificações

Altura manométrica máx.	36 m
Caudal máximo	5400 L/h
Corpo	Inox e Ferro fundido
Dimensões	175 x 410 x 185 mm
Dimensões da caixa	449 x 220 x 270 mm
Estanquidade	IPX4
Ligação de entrada - roscada	1"
Ligação de saída - roscada	1"
Nível de potência sonora (LWA)	86 dB
Peso com caixa	14 kg
Peso do produto	13 kg
Potência nominal	900 W
Profundidade de imersão máx.	8 m
Tamanho máx. das partículas	1,0 mm
Temperatura máxima dos fluídos	35° C
Tensão de alimentação	230 V 50 Hz