



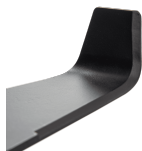
COUTEAU À TAILLIS 3 DENTS RECOURBÉES

VIDCMC3

Le Couteau à Taillis Recourbé de VITO garantit une coupe efficace et précise dans la végétation dense, ce qui le rend idéal pour l'éclaircissage et l'entretien des buissons. Ce couteau a été développé pour offrir des performances supérieures dans l'élimination de la végétation dense et des broussailles coriaces. Grâce à ses 3 dents recourbées, cet accessoire permet d'effectuer des coupes rapides et précises, réduisant ainsi l'effort et la fatigue de l'utilisateur. Grâce à sa forme, le couteau garantit une large surface de coupe, ce qui augmente l'efficacité du travail. Fabriqué en acier haute résistance, ce couteau, compatible avec les débroussailleuses, se distingue par sa résistance et sa durabilité.

Caractéristiques principales

- > Fabriqué en acier, il garantit la durabilité et la résistance ;
- > Efficacité garantie par la forme recourbée à 3 dents ;
- > Permet de réaliser des coupes rapides et précises.



Spécifications

Denture	3
Diamètre de coupe	305 mm
Diamètre du trou	25 mm
Dimensions	245 x 35 mm
Dimensions de l'emballage	280 x 250 x 50 mm
Épaisseur	3 mm
Normes	EN 847-1:2005
Poids avec emballage	0,752 kg
Poids du produit	0,642 kg