

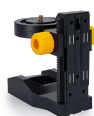


## SOPORTE PARA NIVEL LÁSER VISLA

La base magnética de VITO permite una fijación sencilla y rápida del nivel láser, adecuada para roscas de 1/4". Se puede girar 360° lo que facilita el ajuste del nivel láser y también es posible ajustar la altura y el ángulo de la manera más segura y precisa.

### Características principales

- > - Magnético;
- > - Fijación en la mesa;
- > - Fijación a la pared;
- > - Altura regulable;
- > - Ángulo ajustable.



### Especificaciones

Altura ajustable	Sí
Base	Magnético - 360°
Peso del producto	0,21 kg
Rosca de fijación	1/4"
Talla	85 x 125 x 130 mm