



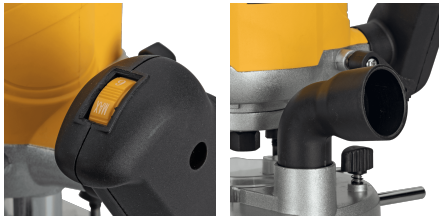
## OBERFRÄSE 1200W

### VIT1200

Oberfräse mit einer Leistungsaufnahme von 1200 W, mit einer Leerlaufdrehzahl von 10000-28000 U/min und 7 Geschwindigkeitsstufen, hat eine Werkzeugaufnahme von 6/8 mm und 5 Orientierungsstufen der Werkzeugleistung, für anspruchsvolle Anwendungen.

### Hauptmerkmale

> Mit 1200 W, einstellbarer Geschwindigkeit und 6- und 8-mm-Buchsen erfüllt sie die Anforderungen der Holzbearbeitung in Bezug auf Robustheit und Zuverlässigkeit.



### Spezifikationen

Abmessungen	<b>270 x 140 x 220 mm</b>
Drehwellensperre	<b>Ja</b>
Durchmesser der Fräseraufnahme	<b>6/8 mm</b>
Ein-/Ausschaltersperre	<b>Ja</b>
Einstellstufen des Tiefenbegrenzers	<b>5</b>
Geschwindigkeitsanpassungsstufen	<b>7</b>
Gewicht mit Karton	<b>4,83 Kg</b>
Kastenmaße	<b>295 x 145 x 255 mm</b>
Leerlaufdrehzahl	<b>10000-28000 rpm</b>
Nennleistung	<b>1200 W</b>
Produktgewicht	<b>3,7 Kg</b>
Schallleistungspegel (LWA)	<b>104 dB(A)</b>
Tiefenbegrenzer	<b>Ja</b>

### Packungsinhalt

Zubehör: - Parallelführung
- Ausgangsröhre
- Hülse 6 und 8 mm
- Anzugsschlüssel.