



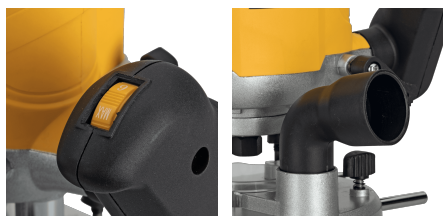
FRESADORA DE SUPERFICIE 1200W - 8MM

VIT1200

Fresadora de Superficie con 1200W, Velocidad de Rotación en Vacío 10000-28000 rpm, 7 niveles de ajuste de velocidad, diámetro de la pinza portafresas 6/8mm, 5 Niveles de Ajuste del tope de profundidad, para realizar todas las actividades de forma segura.

Características principales

> Con 1200 W, velocidad regulable y pinzas portafresas de 6 y 8 mm, la fresadora de superficie responde a las exigencias del trabajo de la madera en términos de robustez y fiabilidad.



Especificaciones

Bloqueo del eje de rotación	Si
Bloqueo del interruptor "On/Off"	Si
Diámetro de encaje de las fresas	6/8 mm
Dimensiones	270 x 140 x 220 mm
Dimensiones del embalaje	295 x 145 x 255 mm
Nivel de ajuste del tope de profundidad	5
Nivel de potencia acústica (LWA)	104 dB(A)
Niveles de ajuste de la velocidad	7
Peso con embalaje	4,83 Kg
Peso del producto	3,7 Kg
Potencia nominal	1200 W
Tope de profundiad	Si
Velocidad de rotación en vacío	10000-28000 rpm

Contenido del envase

Accesorios Incluidos:- Guía Paralela

- Tubo de Salida

- Casquillo 6 y 8 mm

- Llave de Apriete.