



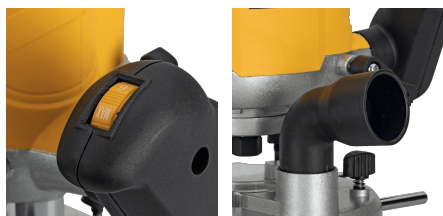
TUPIA 1200W - 8MM

VIT1200

Tupia com uma potência nominal de 1200W, com uma velocidade de rotação em vazio de 10000-28000rpm, com 7 níveis de ajuste de velocidade, tem um diâmetro de encaixe das fresas de 6/8mm, 5 níveis de ajuste do limitador de profundidade, para realizar todas as suas tarefas de forma segura.

Características principais

> Com 1200 W, velocidade regulável e casquilhos de 6 e 8 mm, responde em robustez e fiabilidade às exigências do trabalho com madeira.



Especificações

Bloqueio do interruptor On/Off	Sim
Bloqueio do veio de rotação	Sim
Diâmetro do encaixe das fresas	6/8 mm
Dimensões	270 x 140 x 220 mm
Dimensões da caixa	295 x 145 x 255 mm
Limitador de profundidade	Sim
Níveis de ajuste de velocidade	7
Níveis de ajuste do limitador de profundidade	5
Nível de potência sonora (LWA)	104 dB(A)
Peso com caixa	4,83 Kg
Peso do produto	3,7 Kg
Potência nominal	1200 W
Velocidade de rotação em vazio	10000-28000 rpm

Conteúdo da Embalagem

Acessórios Incluídos: - Guia Paralela

- Tubo de Saída

- Casquilho 6 e 8 mm

- Chave de Aperto.