



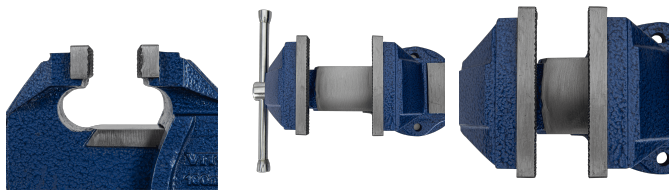
ÉTAU EN FONTE

VITB100

Étau en fonte avec des mâchoires en acier trempé.

Caractéristiques principales

- > Étau en fonte
- > Mâchoires de 102 x 21.5 mm en acier trempé.



Spécifications

Hauteur	115 mm
Largueur	100 mm
Longueur	279.4 mm
Mâchoires	Acier trempé
Matériau	Fonte (450-10)
Ouverture réglable	0 - 102 mm
Poids	5.18 Kg

Variantes

Référence	Hauteur	Largueur	Longueur	Mâchoires	Matériau	Ouverture Réglable	Poids
VITB100	115 mm	100 mm	279.4 mm	acier trempé	fonte (450-10)	0 - 102 mm	5.18 kg
vitb125	148 mm	125 mm	343 mm	acier trempé	fonte (450-10)	0 - 128 mm	8.8 kg
VITB125	-	-	-	-	-	-	-
vitb150	175 mm	150 mm	381 mm	acier trempé	fonte (450-10)	0 - 153 mm	11.35 kg
VITB150	-	-	-	-	-	-	-