



SELBSTEINZIEHENDES MESSER MIT SK5-KLINGEN

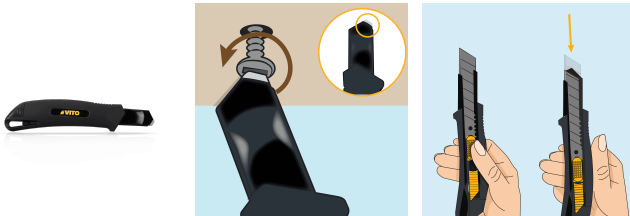
VIX18AA



(1) Enthält einen Aufhänger und einen Klingenschneider (2) Automatischer Bremsmechanismus Wenn Sie den Knopf für den automatischen Verriegelungsmechanismus bewegen, wird die Klinge in der gewünschten Öffnungsposition verriegelt. Automatischer Rückzugsmechanismus Wenn Sie die Taste für den automatischen Rückzug bewegen, fährt das Messer aus. Die Klinge des Messers wird nur während des aktiven Gebrauchs ausgefahren, da der durch den im Messer integrierten Federmechanismus die Klinge in die gesicherte (geschlossene) Position zurückkehrt, sobald der Knopf losgelassen wird. Ermöglicht das Aufschauben / Abschrauben.

Hauptmerkmale

- > Selbstrückzugsmechanismus;
- > Automatischer Bremsmechanismus;
- > Schlagfester ABS-Griff;
- > Inklusive Aufhänger;
- > Enthält 3 18-mm-SK5-Stahlklingen;
- > Klingenschneider;
- > Ermöglicht Schrauben/Lösen.



Spezifikationen

Klinge	VILX18A
Material	TPR-Gummibeschichtetes Metall