



CUTTER AUTO-RETRACTABLE AVEC 5 LAMES SK5

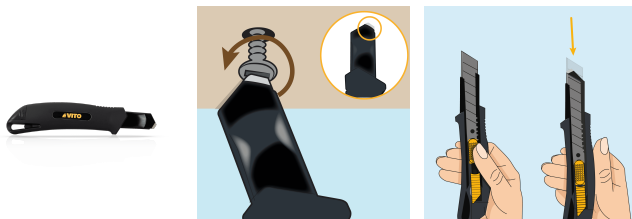
VIX18AA



(1) Comprend un crochet de suspension et un casse-lame
 (2). Mécanisme de verrouillage automatique Lorsque vous faites glisser le bouton du mécanisme de verrouillage automatique, il verrouille la lame dans la position d'ouverture souhaitée.
 Mécanisme de rétraction automatique Lorsque vous faites glisser le bouton du mécanisme de rétraction automatique, seule la lame reste exposée pendant l'utilisation. Grâce à son ressort intégré, la lame revient en position sûre (fermée) dès que vous relâchez le bouton

Caractéristiques principales

- > Mécanisme de rétraction automatique;
- > Mécanisme de verrouillage automatique;
- > Poignée en ABS à fort impact;
- > Comprend un crochet de suspension;
- > Contient 3 lames en acier SK5 de 18mm;
- > Casse-lame;
- > Permet de visser/dévisser, de couper le carton, entre autres.



Spécifications

Lame	VILX18A
Matériau	Métallique revêtu en TPR